



SUMMER



COMFORT PLUS

Fisher
KLÍMABERENDEZÉSEK

OLDALFALI SPLITKLÍMA
BERENDEZÉSEK



NORDIC



ART

A Fisher elhozza a jó időt, próbálja ki ön is!



A Fisher klíma és Németh Lajos, „mindenki meteorológusa” 2018-ban kezdett közös munkába. Németh Lajos színt vall a klímaváltozásról, a légkondicionáláshoz fűződő viszonyáról és a Fisher márkával való munkájáról.

„Napjainkban egyre gyakrabban kerül szóba az egész Földet érintő éghajlatváltozás, a globális felmelegedés. Így van ez nálunk Magyarországon is, különösen a nyári időszakban, amikor sorozatban döntjük a napi meleg csúcspontokat.

A kellemetlen meleg, a hőség, érezhető a lakásokban is, hiszen még az éjszakai órák külső hőmérséklete sem mindig alkalmas szellőztetésre, a benti levegő frissítésére. Ma már különösen a városokban olyan éjszakai hőszigetek alakulnak ki, hogy az egészséges, pihentető

alvás hőmérsékleti feltételei csak légkondicionálással biztosíthatók. Ugyan már betöltöttem a 70. életévemet is, eddig szinte mindig elfogadtam a természeti környezetem kihívásait, próbáltam természetes úton alkalmazkodni az időnként előforduló szélsőségekhez.

Ezért nem volt eddig a lakásunkban pl. légkondicionáló sem, de úgy érzem, hogy az időjárási szélsőségekkel való kihívások a következő években, évtizedekben már csak „rásegítéssel” viselhetők el, így a 2020-as nyár forró periódusait a lakásunkban már Fisher klíma tette elviselhetőbbé. A globális felmelegedés az elkövetkező években, évtizedekben az emberiség életkörülményeinek egyik legnagyobb meghatározója, kihívása lesz.

„ A Fisher klíma olyan termékekkel van a piacon, amelyek elviselhetőbbé, komfortosabbá teszik mindennapi életünket ”

A meteorológusok, klímakutatók feladata, hogy tájékoztassanak a klímaváltozás okozta várható időjárási szélsőségekről, a Fisher klíma termékei pedig többek között arra hivatottak, hogy az előforduló, szélsőséges hőmérsékleti körülményeket a lakásunkban, munkahelyünkön tompítsák, komfortossá tegyék. Ezek miatt vállaltam fel a céggel való együttműködést. Úgy érzem, mivel a globális felmelegedés hosszútávú (több évtizedes, évszázados) folyamat, a Fisher klímaberendezéseire az emberi életkörülmények kényelmesebb biztosítása érdekében még nagyon sokáig lesz kereslet. Amióta a Fisher „arca” vagyok, nagyon sok ismerősöm, akinek már ilyen légkondija van, gratulált, hogy valóban csúcsmínőségű terméket ajánlok.

Sokan pedig, akik mostanság terveznek klímaberendezést vásárolni, telefonon hívnak, hogy a „veterán” meteorológus jó prognózisaira is emlékezve választják a széles piaci kínálatból a Fisher klímát.”

Válassza a Fisher klímaberendezéseket...



... hiszen kedvező áron kap megbízható minőséget! A Fisher klímák beszerelését és szervizelését professzionális, országos lefedettséggel bíró szakembereinkkel végezzük, így klímaberendezése Önt is problémamentesen szolgálja majd. Biztosak vagyunk benne, hogy készülékeink az ezen az áron elérhető legmagasabb minőséget képviselik, ezért is vállalunk rájuk akár 6 év garanciát. Ismerje meg a Fisher Klíma termékeit, és válassza ki a vásárlói igényekhez optimalizált kínálatunkból az Önnek leginkább megfelelő modellt!



A FISHER A LEGJOBB VÁLASZTÁS AZ ÖN SZÁMÁRA, HA:

- ✔ Szeretné klímáját teljeskörűen kihasználni, azaz nem csak a forró nyári napokon venné hasznát, hanem az is elvárás, hogy a fűtésszezon indulása előtt érkező hideg napokon akár a lakás fűtésére is használhassa. Persze mindezt alacsony fogyasztás és csendes működés mellett.
- ✔ Fontos az Ön számára, hogy készüléke univerzális legyen, és télen is ki tudja vele váltani a drágán, rossz hatékonysággal működő, elavult fűtésrendszerét, ráadásul ezt olcsó H- és GEO-TARIFÁRA jogosító költséghatékony módon.
- ✔ Fontos Önnek, hogy klímaberendezése ne csupán otthona komfortérzetét növelje, hanem egyben a lakás egyik fontos dizájnelemeként is szolgáljon.



18 '19 '20 '21

- ✔ Akár 6 évre kiterjesztett garancia
- ✔ Németh Lajos meteorológus ajánlásával
- ✔ 4* SuperBrands díjas, széles körben elismert termék

Ön gondolt már arra, hogymint klímájával fűthet is?

✓ Kiemelkedő ár-érték arány

A klímavásárlást tervezők 35%-a nem tudja, hogy lehetséges és megéri klímával fűteni. A köztudatban még az él, hogy a légkondicionáló berendezések hűtésre specializálódott eszközök. Azonban az elmúlt években a technológia fejlődésével ez is megváltozott, és kijelenthetjük, hogy klímával érhető el az egyik legjobb fűtőhatékonysági ár-érték arány. A hűtő-fűtő klímakészülék fűtési üzemben hőszivattyúként működik, és az elektromos energia befektetésével annál lényegesen több fűtési hőt szállít a környezetből a helyiségbe, mint más elektromos fűtési megoldások.

✓ 3-4x hatékonyabb, mint egy hagyományos hőszugárzó

COP (Coefficient of Performance) azaz a teljesítmény együttható a légkondicionáló berendezések fűtési és hűtési hatékonyságát írja le. Az adott fűtési vagy hűtési teljesítmény generálásához szükséges elektromos energia arányát fejezik ki. Kimutatható, hogy összevetésben egy hőszugárzóval, vagy olajradiátorral szemben a klíma 3-4 szerez hatékonyságú. 2013 január 1 óta a COP tényezőt a szezonális fűtési hatékonysági fok mutatót a SCOP váltotta fel. Ez egy teljes fűtési időszak figyelembe vételével kialakított szezonális és lokális értékekkel kiigazított számítási mód. Magyarországon már nem forgalmazható olyan készülék amelynek a szezonális fűtési hatékonysági foka 12 kW-os készülék fűtőteljesítményig, nem éri el a SCOP a minimum 3,8 értéket. Kedvezményes tarifákkal további 35% üzemeltetési megtakarítás is elérhető. A hatékonyság meggyőző, de két speciális kedvezményes áramtarifa igénylésére is lehetőséget nyújthat az ilyen készülék. Ez a H és a Geo tarifa,

melyek a legtöbb áramszolgáltatónál elérhetőek. A H tarifa a fűtési szezonra igényelhető, október 15-től április 15-éig. Igénybeviteléhez ki kell alakítani egy külön mérőórát és engedélyeztetni a szolgáltatóval. A megtakarítás mértéke a jelenlegi tarifa rendszer mellett átlagosan 35%. A GEO tarifával is hasonló kedvezményes tarifa érhető el, azonban a különbség az, hogy egész évben elérhető, viszont naponta kétszer kb. két órára szüneteltetni kell az áram felhasználást. Mivel ez nyáron is működhet, így a hűtés is kedvezményes áron lesz elérhető.

✓ Kivételesen gyors felfűtés

Gyors hőfokváltásra is képes összevetve a hagyományos berendezések lassú felfűtési periódusaival szemben, azaz sokkal gyorsabban fel tud fűteni egy helyiséget, mint egy radiátoros rendszer.

✓ Alacsony telepítési költségek

A klíma kevés helyet foglal el, beszerelése könnyű. Összevetve más fűtési rendszerekkel a lakótér hasznos falfelületet nyerhet használatával. Egy szép oldalfali berendezés emellett a dísz is lehet otthonának. Arról nem is beszélve, hogy a kiépítéséhez sokkal kevesebb adminisztratív engedélyezési feladat tartozik, mint mondjuk egy kéményrendszert használó gázüzemű cirkó vagy konvektor beépítésénél. Összevetve a radiátoros rendszerek kialakításának költsége a többszöröse, mint amennyibe a klímás fűtés kerül.

✓ Azonnal rendelkezésre áll, akár -25°C fokban is

Az átmeneti őszi és tavaszi időszakban sok lakásban csak egy-egy helyiség fűtését kellene megoldani, amire ideális megoldás a klíma. Különösen, ha a fűtés központi rendszereken keresztül jut el a lakásba és nem elérhető egy hirtelen hideg napon, ha szeretnénk. Természetesen a nagyon hideg téli napokon, akár -25°C fokban is fűt. Valóban gondolni kell arra a pár napra, amikor esetleg hidegebb van, de Magyarországon bőven megfelelő teljesítménnyel tudnak működni a split készülékek. Például a budapesti középhőmérséklet 2021. októberében 11,1°C, novemberében 16,7°C, decemberében 3,4 °C volt (forrás: KSH), ezért is számít biztonságos megoldásnak klímával fűteni.

✓ Felhasználóbarát kezelés

Kezelése kényelmes, a készüléket nem kell ki-be kapcsolnia sem, ha beköszönt a hidegebb idő, semmi mást nem kell tennie, csak átállítani az üzemmódot hűtésről fűtésre, és már használhatja is a rendszert. A tavaszi szezonváltáskor is hasonlóan kell eljárnia csak ellentétes irányban. A javasolt karbantartásokon kívül nem is kell a készülékhez nyúlnia, így tudja a leghatékonyabb energiafelhasználást elérni.

✓ Körültekintő tervezést igényel

Természetesen vannak olyan tulajdonságai ezeknek a rendszernek is, amelyekkel számolni kell.

- Áramszünet esetén a fűtés itt sem működik, ahogy az elektromos vezérlésű kombinált rendszereknél sem.
- Megszokást igényelhet a nyárról már ismert nagyon csendes, de folyamatos működési alapzaj akár a beltérnél, akár a kültéri egység közelében.
- Van aki érzékeny a levegő áramlásra, amely azonban a lamellák csaknem vízszintesre állításával hatékonyan csökkenthető.



- Fagypont körüli, párás időjárásban a készülék nem dolgozik annyira intenzíven, hogy a ventilátorfordulat és a csepptálcafűtés leszársítsa a lecsapódó párat. Ezért átmeneti jegesedés előfordulhat a kültéri egységen. Átmeneti, mert a készülékek leolvasztják magukat, de addig nem tudnak fűteni, amíg a kültérít olvasztják. Ezek az időszakok körülbelül 4-10 percig tartanak.

Minden fűtési rendszer tervezése fontos feladat, mert az alulmértézés sokkal kényelmetlenebb fűtés esetén, mint mondjuk a hűtésnél. Mint ahogy egy darab konvektor, úgy egy darab klíma berendezés sem képes egyetlenesen befűteni a lakás összes helyiségét, ezt figyelembe kell venni. A klímával való fűtés, jól átgondolva azonban egyértelműen költséghatékony, kényelmes és környezetkímélő akár kiegészítő, akár teljeskörű fűtési rendszer kiépítése esetén.

**Trend International reprezentatív felmérés, N=980 klímavásárlást tervező körében feltett kérdés, 2021. június.*

A kiterjesztett garanciáról

Hiszünk termékeink megbízhatóságában, ezért a törvényi kötelezettségünkön felül is vállalunk garanciát. Az Ön szakszerű kiszolgálása mellett célunk, hogy megfelelő tájékoztatást kapjon az Önt megillető szavatossági- és jótállási jogokról, ezek feltételeiről, az esetlegesen fellépő hibák orvoslásáról. Garanciális rendszerünk részben a jogszabályok által előírt szavatossági és Viszonteladó partnereinkkel (Eladó fél) közösen vállalt jótállási kötelezettségekből, részben a Társaságunk és – bizonyos termékekre érvényesíthető – kiterjesztett kellékszavatossági kötelezettségvállalásból áll. Jelen tájékoztatóban igyekszünk kifejezetten egyszerűen, nem jogi nyelvezettel összefoglalni, hogyan működik és mit jelent a kiterjesztett garancia. A részletes és aktuális feltételeket a www.fisherklima.hu/kiterjesztett-garancia oldalon olvashatja.

MENNYI IDEIG BIZTOSÍTOTT A GARANCIA A FISHER OLDALFALI LÉGKONDITIONÁLÓKRA?

A jótállási igény a jótállás időtartama alatt érvényesíthető. A jótállás időtartama a 151/2003. (IX. 22.) Korm. rendelet szerint a 10 000 forintot elérő, de 100 000 forintot meg nem haladó eladási ár esetén egy év, a 100 000 forintot meghaladó, de 250 000 forintot meg nem haladó eladási ár esetén két év, a 250 000 forint eladási ár felett három év. Ezen felül, ha a vásárló igényli és megfelel a kiterjesztett garancia feltételeinek, további 3 évvel növelheti a garanciális időszakot.

KIHEZ FORDULHATOK GARANCIÁLIS SZERVIZ IGÉNYEMMEL?

A garanciális igényeket viszonteladó partnereinken keresztül tudja érvényesíteni, azaz bármilyen garanciális kérdés esetén a vásárlásról számlát kiállító vállalkozás lesz az Ön segítségére.

MIT JELENT A KITERJESZTETT GARANCIA?

A kiterjesztett garanciát elsődlegesen alkatrész, tényleges javítás vagy csere formájában biztosítjuk. Ha a javítás vagy csere nem lehetséges, mert az adott típus már nem forgalmazott, akkor egy – a meghibásodott készülékkel egyenértékű – készülékre cseréljük.

Részletes feltételeinkről a www.fisherklima.hu oldalon tájékozódhat.

A kiterjesztett garanciáról röviden

1. A „kiterjesztett garancia” vonatkozik minden „komfort hűtési és/vagy-fűtési” célra használt oldalfali mono és multi split klímaberendezésre „Komfort hűtés és/vagy fűtés” a lakásban (kivétel a fürdőszobai, közvetlen konyhai használat) felszerelt (a lakást nem használják idegenforgalmi/kereskedelmi célokra), sem technológiai hűtésre (pl. szerverhelyiség hűtése), iroda hűtésre vagy fűtésre.
2. **A készüléket regisztrálni kell az interneten a www.fisherklima.hu/klímaregisztracio oldalon. Csak az interneten regisztrált berendezésekre és a regisztrációs felület kötelező rovatainak kitöltése esetén érvényes a garancia. Az internetes regisztrációra a berendezés beüzemelését követő 9 naptári napon belül van lehetőség.**
3. A készülékek megfelelő működéséhez, így a garanciához is elengedhetetlenül fontos a szakszerű telepítés (megfelelő végzettséggel rendelkező szakember) és a rendszeres karbantartás.
4. **Az internetes felületen történt regisztrálás, a vásárlást igazoló számla, a telepítési jegyzőkönyv/munkalap, a karbantartást igazoló munkalapok vagy számlák közül bármelyik hiányzik, akkor a kiterjesztett garancia automatikusan érvényét veszti. A számláknak és egyéb dokumentumoknak mindenképpen tartalmaznia kell a berendezés típusát (típuszám, modell) és szériaszámát (Serial no.).**
5. A kiterjesztett garancia a fogyasztóknak érhető el, tehát „az önálló foglalkozásán és gazdasági tevékenységén kívül eső célok érdekében eljáró természetes személy” részére. Céges számlára, vállalati célokra vásárolt berendezésekre nem vehető igénybe.



Négyszeres Superbrands díjas a Fisher klíma

A Business Superbrands program az üzleti szektor (B2B) márkáinak legkiválóbbjait emeli ki, azaz olyan magyarországi cégeket, illetve márkákat, amelyek nem elsősorban a fogyasztókkal, hanem vállalkozásokkal, szervezetekkel állnak kapcsolatban.

A díj olyan pozitív visszajelzés a Fisher brandről, amely szakmai alapon emeli ki a legjobbakat. A díjat odaitélő bizottság az ágazat elismert szakembereiből áll, akik döntésükkel tanúsítják márkánk eddigi sikerességét és hitelességét. A jelölés kizárólag szakmai szempontok alapján történik, arra sem pályázni, sem jelentkezni nem lehet. A bizottság döntése alapján a Fisher márkanevet érdemesnek találták arra, hogy 2018, 2019 és 2020 után ismét elnyerje a Business Superbrands elismerést.

„A Business Superbrands az egyik legnagyobb elismerés, amit egy cég vagy egy márka elnyerhet. Nagyon büszkék vagyunk arra, hogy tavaly is és idén is a szakmai zsűri kitüntette a Fisher márkanevet ezzel a díjjal. Több mint 20 éve építjük a márka hírnevét, nagy öröm számunkra, hogy már nem csak a felhasználók, de az üzleti élet szereplői is elismerik eredményeinket! Köszönjük partnereinknek, hogy bíznak a termékben.” – mondta a 2021-es díjról Váradi György, a Fisher Klímák magyarországi képviselőtének tulajdonosa.



Extra funkciók

Melyik klíma illik Önhöz?

	FISHER SUMMER	FISHER COMFORT PLUS	FISHER NORDIC	FISHER ART
INVERTER	DC	DC	3D DC	3D DC
WIFI ELŐKÉSZÍTÉS VAGY CSATLAKOZÁS A telefonjára letölthető applikációnk segítségével, Ön távirányítóként használhatja telefonját a lakásban lévő WIFI-re csatlakoztatva. Ezzel egy nagyképernyős, kivilágított távirányítót kap, így bárholonnan kommunikálhat a klímaberendezéssel egyszerűen és könnyedén.	☑	☑	☑	☑ opcionális
4-IRÁNYÚ LÉGTERELÉS A 4 irányú légterelésnek köszönhetően a klíma nem csak vertikálisan képes mozgatni a levegőt, hanem oldalirányba is, így biztosítva az egyenletes légeloszlást, a kiegyensúlyozott hűtést és fűtést.	☑	☑	☑	☑
„COLD PLASMA” IONGENERÁTOR Segítségével a klímaberendezés nagy hatékonysággal fertőtleníti és egyben szagtalanítja a rajta áthaladó levegőt. A létrehozott negatív oxigén ionok elpusztítják a velük érintkező különféle kórokozókat, baktériumokat, gombákat, stb.		☑	☑	☑
„SILVER ION” SZŰRŐ A Silver Ion szűrő bevonata nagyon kisméretű ezüst részecskéket, ezüstionokat tartalmaz. Az ezüstionok érintkezve a kórokozókkal, baktériumokkal behatolnak azok sejtstruktúrájába, és meggátolva növekedésüket, illetve szétroncsolják a szerkezetüket, így a szűrő nagy hatékonysággal fertőtleníti és felfrissíti a keresztüláramló levegőt, elpusztítva a kórokozókat, baktériumokat, penészgombákat.	☑		☑	
HIDEGKATALIKUS SZŰRŐ Egy speciális bevonat segítségével a hideg katalitikus finomszűrő kiemelkedő hatékonysággal távolítja el a levegőből a kellemetlen szagokat és az egészségre ártalmas gázokat	☑			☑
NÖVELT HATÉKONYSÁGÚ PORSZŰRŐ	☑		☑	☑
„HEPA” SZŰRŐ Nagy hatékonysággal szűri ki a levegőben lévő apró, mikro méretű szennyező részecskéket, mint például a pollen, atka, por, penészgombaspóra vagy akár textilrostok.			☑	
INTELLIGENS KIJELEZŐFÉNY Mindent megteszünk azért, hogy klímaberendezéseink se sose zavarják Önt. Az intelligens fényérzékelő reagál a fényviszonyok változására, ahogy a szoba sötétedik, a kijelző fénye is egyre halványul.			☑	☑
ENERGIATAKERÉKOS HŰTÉSI ÜZEMMÓD		☑	☑	



	FISHER SUMMER	FISHER COMFORT PLUS	FISHER NORDIC	FISHER ART
GYEREKZÁR		☑	☑	
MOZGÁSÉRZÉKELŐ A beépített mozgásérzékelő szem érzékeli a helyiségben tartózkodó ember mozgását, és a választható kétféle üzemmódtól függően a befújt légárammal vagy követi az ott tartózkodó személyt, vagy éppen elkerüli azt.			☑	
IREADY Használatával lehetőség nyílik arra, hogy a készülék egy adott időpontra automatikusan a megfelelő időpontban elkezdje a működését és a beállított időpontra biztosítsa a helyiségben kívánt hőmérsékletet	☑			
„SIMOGATÓ SZELLŐ” FUNKCIÓ Ezt a funkciót használva a levegő a berendezés légterelő lamelláin található apró furatokon keresztúláramolva, tökéletesen elosztva, „simogató szellőként” jut a helyiségbe, elkerülve ezzel a kellemetlen légáramlatot és a huzathatást.	☑			
SZŰRŐTISZTÍTÁSI IGÉNY KIJELEZÉSE OPCIÓ A berendezés kijelzi a szűrő tisztításának esedékességét. Nem alaptartozék, kiegészítőként rendelhető				☑

Jellemzők

Melyik klíma illik Önhöz?

	FISHER SUMMER	FISHER COMFORT PLUS	FISHER NORDIC	FISHER ART
SEER/hűtési energiaosztály	A++	A++	A+++	A+++
SCOP/fűtési energiaosztály	A+	A+	A+++	A++
Időzítés	24 óra	24 óra	24 óra	24 óra
Éjszakai üzemmód	☑	☑	☑	☑

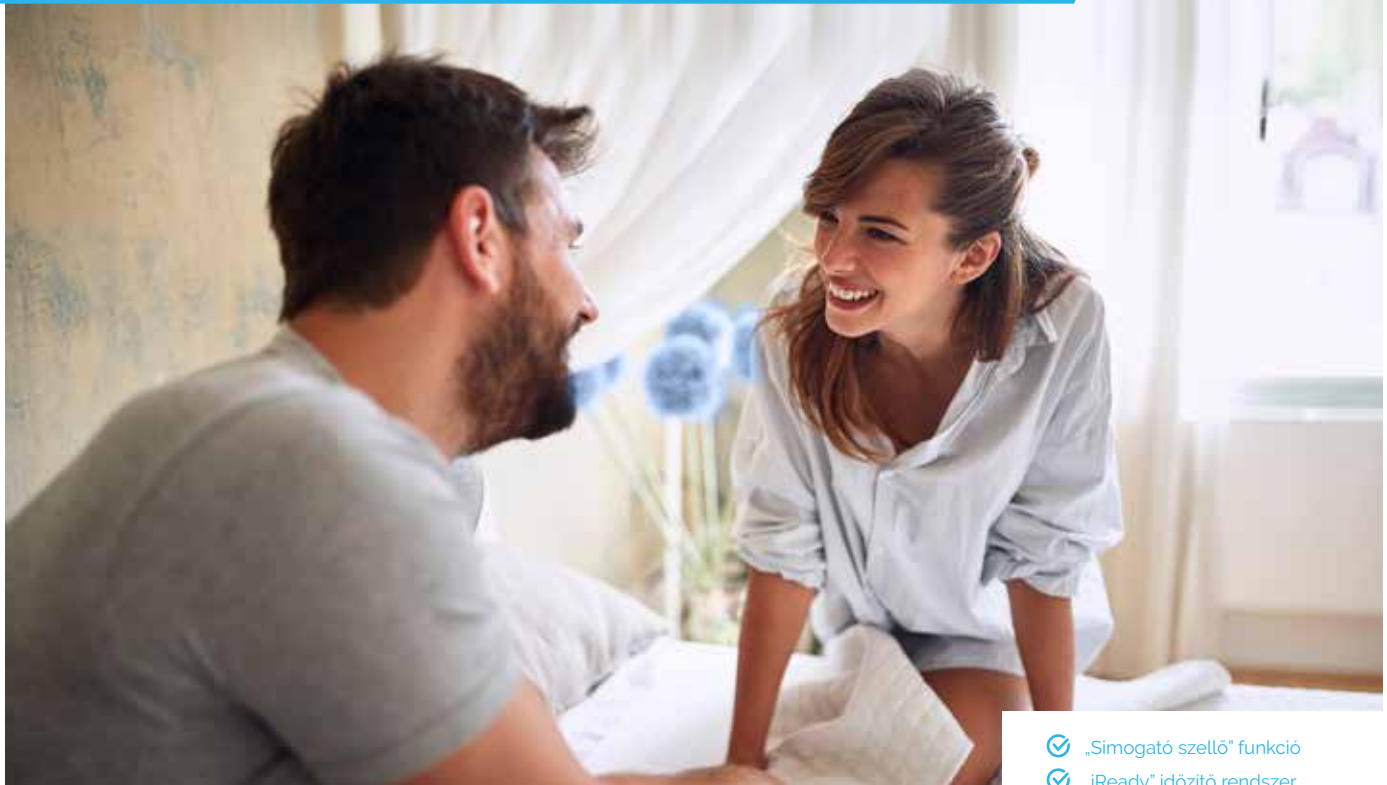


	FISHER SUMMER	FISHER COMFORT PLUS	FISHER NORDIC	FISHER ART
„BLUE FIN” bevonatú hőcserélő	☑	☑		
„GOLDEN FIN” bevonatú hőcserélő			☑	☑
Hőcserélő kiszáritó funkció	☑	☑	☑	☑
Alacsony zajszintű üzemmód	☑	☑	☑	☑
Szobahőmérséklet kijelzés		☑	☑	
Kikapcsolható kijelzőpanel	☑	☑	☑	
Hűtőköri hibakijelzés	☑		☑	☑
Karterfűtés a kompresszoron			☑	
Tálcafűtés a kondenzátor alatt		☑	☑	
Páratartalom érzékelővel vezérelt páratlanítás: (WIFI vezérlésen keresztül)			☑	
Fokozatmentesen állítható beltéri ventilátor			☑	
8°C temperálófűtés funkció	☑	☑	☑	☑
Tükrös előlap, V-forma				☑
Automatikusan nyíló előlap				☑
Üzemmódjelző színes LED fények				☑
Szűrőtisztítási igény kijelzése				opció
Vezetékes távirányító csatlakoztatási lehetőség		opció		opció

Fisher Summer



H és GEO
TARIFA
igénylésre alkalmas



A Fisher Summer Klíma igazi nyárspecialista, szenzációs áron!

Válassza az új matt Summer szériát, ha klímaberendezését főleg a forró nyári napokon használja. Az új széria beltéri egysége esztétikus matt felületű, innovatív „Simogató szellő” funkcióval felszerelt, így még kellemesebb a légáramlás, ezzel elkerülve a huzathatást. Az „iReady” időzítő rendszerrel WIFI-n keresztül könnyen beállíthatja a kívánt időpontra a megfelelő hőmérsékletet a szobában.

- ✓ „Simogató szellő” funkció
- ✓ „iReady” időzítő rendszer
- ✓ WIFI-s applikáció
- ✓ Aktiv tisztító funkció
- ✓ Növelt hatékonyságú porszűrő
- ✓ Költséghatékony teljesítménykorlátozó funkció
- ✓ Heti programozás
- ✓ Elegáns matt fehér felület

FISHER SUMMER műszaki adatok		beltéri	FSAI-SU-95FE3	FSAI-SU-125FE3	FSAI-SU-185FE3	FSAI-SU-245FE3
		kültéri	FSOAI-SU-95FE3	FSOAI-SU-125FE3	FSOAI-SU-185FE3	FSOAI-SU-245FE3
Névleges Hűtőteljesítmény*		W	2600(940-3300)	3400(1000-3770)	5100(1250-5900)	6840(1830-7820)
Névleges Fűtőteljesítmény*		W	2630(940-3360)	3430(1000-3810)	5130(1250-6080)	7050(1850-7960)
Éves energiafogyasztás**	Hűtés/Fűtés	kWh/év	144 / 735	195 / 840	293 / 1330	366 / 1995
SEER / hűtési energiaosztály		-	6,3 / A++	6,1 / A++	6,1 / A++	6,5 / A++
SCOP / fűtési energiaosztály		-	4,0 / A+	4,0 / A+	4,0 / A+	4,0 / A+
Teljesítményfelvétel*	Hűtés/Fűtés	W	802 / 706	1049 / 742	1574 / 1382	2099 / 1900
Üzemi áramfelvétel*	Hűtés/Fűtés	A	4,7 / 4,2	5,1 / 4,7	8,2 / 7,2	9,8 / 8,6
Max. áramfelvétel		A	9	10	13	14
Javasolt biztosíték		A	C 16A	C 16A	C 16A	C 20A
Fűtőtélj. tervezési hőmérsékleten (-10°C)		kW	2,000	2,200	3,600	5,300
Szüks. rásegítőfűtés a terv. hőmérsékleten		kW	0,100	0,200	0,200	0,400
Beltéri légszállítás		(m³/h)	560	560	820	1100
Hangnyomásszint	Beltéri turbo/mag /köz/alacs/csend	dB(A)	41/37/33/25/22	41/37/33/25/22	43/41/38//35/27	47/42/38/34/31
Hangnyomásszint	Kültéri		50	50	55	57
Tömeg	Beltéri/kültéri	kg	8,5/24	8,5/24	11/35	14/40
Méret	Beltéri (szél.xmag.xmély.)	mm	790×275×192	790×275×192	920×306×195	1100×333×222
	Kültéri (szél.xmag.xmély.)	mm	777×498×290	777×498×290	853×602×349	920×699×380
Üzemeltetési határok	Külső hőm. Hűtés/ Fűtés	°C	-15 ~ 53 / -15 ~ 30			
	Belső hőm. Hűtés/ Fűtés	°C	17 ~ 32 / 0 ~ 30			
Hűtőközeg típusa			R32	R32	R32	R32

* Az adatok a következő feltételek mellett értendőek: Hűtés, belső hőmérséklet :27°C DB / 19°C WB külső hőmérséklet: 35°C DB / 24°C WB Fűtés, belső hőmérséklet :20°C DB / 15°C WB külső hőmérséklet: 7°C DB / 6°C WB

** Az adat szabványos vizsgálati eredmények alapján kapott érték. A tényleges energia fogyasztás függ a használat módjától.

*** Az elektromos vezeték keresztmetszetek tájékoztató méretek, max. 10m hosszúig érvényes min. értékek szabadon szerelt MTK kábel esetén. A pontos keresztmetszetet a vezeték fektetés módjától és hosszától függően az elektromos szabványoknak megfelelően kell megválasztani.

Fisher Comfort Plus



SEER

A++

SCOP

A+



A Fisher Comfort Plus klímában ötvöződik minden, amit a Fisher különböző szériái nyújtanak! Elegáns, letisztult megjelenés, árkategóriáját meghazudtoló modern funkciók, gazdaságos és csendes működés! Az A+ fűtési és az A++ hűtési energiaosztályba sorolásnak köszönhetően télen, nyáron megállja a helyét!

- ✔ Felkészült a jéges időre: tálcafűtés a kondenzátor alatt, megbízható fűtés -22 °C-ban is
- ✔ Beépített WIFI-vel telefonról szabályozható
- ✔ Egészségtudatos választás: vírus- és baktériumölő Cold Plasma iongenerátor, gombák megtelepedését gátló Blue Fin bevonat
- ✔ Energiahatékony segítség: kedvezményes H- és GEO- áramtarifa igénylése lehetséges

FISHER COMFORT PLUS műszaki adatok		beltéri	FSAI-CP-90BE3	FSAI-CP-120BE3	FSAI-CP-180BE3	FSAI-CP-240BE3	
		kültéri	FSOAI-CP- 90BE3	FSOAI-CP- 120BE3	FSOAI-CP- 180BE3	FSOAI-CP-240BE3	
Névleges Hűtőteljesítmény*		W	2700 (450—3500)	3500 (700—4000)	5200 (1260—6600)	7000 (2000—8200)	
Névleges Fűtőteljesítmény*		W	2800 (450—4200)	3670 (800—4500)	5300 (1120—6800)	7400 (2000—8500)	
Éves energiafogyasztás**	Hűtés/Fűtés	kWh/év	139/910	175/1050	260/1470	377/2240	
SEER / hűtési energiaosztály		-	6,8 / A++	7,0 / A++	7,0 / A++	6,5 / A++	
SCOP / fűtési energiaosztály		-	4,0 / A+	4,0 / A+	4,0 / A+	4,0 / A+	
Teljesítményfelvétel*		Hűtés/Fűtés	W	820/755	1090/990	1530/1410	1900/1897
Üzemi áramfelvétel*		Hűtés/Fűtés	A	3,8/3,5	5,0/4,5	6,8/6,3	8,7/8,8
Max. áramfelvétel			A	6,8	6,8	11,5	17
Javasolt biztosíték			A	C 10A	C 10A	C 16A	C 20A
Fűtőtelj. tervezési hőmérsékleten (-10°C)			kW	2,6	3	3,9	6,4
Szüks. rásegítőfűtés a terv. hőmérsékleten			kW	0	0	0,3	0
Beltéri légszállítás	Max./köz./min.	(m³/h)	560/430/290	680/490/390	800/610/470	1250/950/800	
Hangnyomásszint	Beltéri max./köz./min.	dB(A)	41/32/24	42/32/26	45/38/31	48/39/33	
Hangteljesítményszint	Beltéri/kültéri	dB(A)	55/59	57/62	59/64	63/67	
Tömeg	Beltéri/kültéri	kg	9/27,5	10,5/31	13,5/45	16,5/53,5	
Méret	Beltéri (szél.xmag.xmély.)	mm	790×275×200	845×289×209	970×300×224	1078×325×246	
	Kültéri (szél.xmag.xmély.)	mm	776×540×320	848×596×320	963×700×396	963×700×396	
Üzemeltetési határok	Külső hőm. Hűtés/ Fűtés	°C	-15 ~ 43 / -22 ~ 24				
	Belső hőm. Hűtés/ Fűtés	°C	18 ~ 32 / 8 ~ 27				
Hűtőközeg típusa			R32	R32	R32	R32	

* Az adatok a következő feltételek mellett értendők:

Hűtés, belső hőmérséklet :27°C DB / 19°C WB, külső hőmérséklet: 35°C DB / 24°C WB. Fűtés, belső hőmérséklet :20°C DB / 15°C WB, külső hőmérséklet: 7°C DB / 6°C WB.

** Az adat szabványos vizsgálati eredmények alapján kapott érték. A tényleges energia fogyasztás függ a használat módjától.

*** Az elektromos vezeték keresztmetszetek tájékoztató méretek, max. 10m hosszúig érvényes min. értékek szabadon szerelt MTK kábel esetén.

A pontos keresztmetszetet a vezeték fektetés módjától és hosszától függően az elektromos szabványoknak megfelelően kell megválasztani.

Fisher Nordic



A Nordic sorozat fejlesztésénél az extrém körülményekre is felkészítették a készüléket és a Fisher legmagasabb energiahatékonyt elérő split modellje született így. Mindezt vonzó külsőben, kényelmi funkciókkal kiegészítve.

- ✔ Nagy hatékonyságú fűtést biztosít akár -30 °C extrém hidegben, A+++ energiahatékonyt mellett.
- ✔ -15 °C-ig nem csak fűteni, de akár hűteni is képes, így szerverszobák hűtésére is alkalmas.
- ✔ Intelligens szem technológia támogatja az energia- hatékony üzemelést és a helyiségben tartózkodóknak kellemes légáramot.
- ✔ Komplex szűrőrendszer a tisztább és egészségesebb levegőért. HEPA-szűrő, Silver ion szűrő, Cold Plasma iongenerátor a vírusok és baktériumok elpusztítására.
- ✔ Energhatékony hűtés, A+++ energiasztály.

FISHER NORDIC műszaki adatok	beltéri		FSAIF-NORD-93AE3	FSAIF-NORD-123AE3
	kültéri		FSOAIF-NORD-93AE3	FSOAIF-NORD-123AE3
Névleges Hűtőteljesítmény*	W		2640(1000-4160)	3520(1030-4815)
Névleges Fűtőteljesítmény*	W		4100(753-7000)	4250(753-7200)
Éves energiafogyasztás**	Hűtés/Fűtés	kWh/év	130 / 620	130 / 620
SEER / hűtési energiaosztály	-		9,2 / A+++	9,2 / A+++
SCOP / fűtési energiaosztály	-		5,3 / A+++	5,3 / A+++
Teljesítményfelvétel*	Hűtés/Fűtés	W	483 / 834	748 / 924
Üzemi áramfelvétel*	Hűtés/Fűtés	A	2,1 / 3,6	3,25 / 4,01
Max. áramfelvétel	A		13	13
Javasolt biztosíték	A		C 16A	C 16A
Fűtőtelj. tervezési hőmérsékleten (-10°C)	kW		1,949	1,949
Szüks. rásegítőfűtés a terv. hőmérsékleten	kW		0,251	0,251
Beltéri légszállítás	Max./köz./min.	(m³/h)	575/497/340	575/497/340
Hangnyomásszint	Beltéri	dB(A)	43/34/24	43/34/24
Hangteljesítményszint	Beltéri/kültéri	dB(A)	59/60	59/60
Tömeg	Beltéri/kültéri	kg	12,7/32,3	12,7/32,3
Méret	Beltéri (szélxmag.xmély.)	mm	895x298x248	895x298x248
	Kültéri (szélxmag.xmély.)	mm	805x554x330	805x554x330
Üzemeltetési határok	Külső hőm. Hűtés/ Fűtés	°C	-15 ~ 50 / -30 ~ 30	
	Belső hőm. Hűtés/ Fűtés	°C	16 ~ 32 / 0 ~ 30	
Hűtőközeg típusa			R32	R32

* Az adatok a következő feltételek mellett értendők:

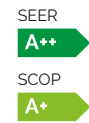
Hűtés, belső hőmérséklet :27°C DB / 19°C WB, külső hőmérséklet: 35°C DB / 24°C WB. Fűtés, belső hőmérséklet :20°C DB / 15°C WB, külső hőmérséklet: 7°C DB / 6°C WB.

** Az adat szabványos vizsgálati eredmények alapján kapott érték. A tényleges energia fogyasztás függ a használat módjától.

*** Az elektromos vezeték keresztmetszetek tájékoztató méretek, max. 10m hosszúig érvényes min. értékek szabadon szerelt MTK kábel esetén.

A pontos keresztmetszetet a vezeték fektetés módjától és hosszától függően az elektromos szabványoknak megfelelően kell megválasztani.

Fisher Art



A Fisher Art széria egyszerűen gyönyörű, könnyű vele szerelembe esni, de mindemellett számos extra kényelmi funkcióval is rendelkezik. Többek közt a telefonjára letölthető applikáció segítségével, WIFI-n keresztül is bárholnan vezérelheti klímáját. Gazdaságos fűtésre optimalizált működés jellemzi télen, és szuper- hatékonyság nyáron! Modern megoldásaival és dizájnos megjelenésével az enteriőr fontos részévé válik. A lakás új ékköve!

- ✔ Exkluzív megjelenés: tükrös előlap, keskeny kivitel, intelligens kijelzőfény
- ✔ Energiahatékony segítség: kedvezményes H- és GEO-áramtarifa igénylése lehetséges
- ✔ Egészségre ügyelő komplex rendszer:
- ✔ Vírus- és baktériumölő Cold Plasma iongenerátor és hidegkatalitikus szűrő, gombák megtelepedését gátló Golden Fin bevonat
- ✔ Akár szűrőtisztítási igény kijelzéssel
- ✔ Akár WIFI-vel

FISHER ART műszaki adatok		beltéri	FSAUIF-Art-93AE3-B /-G/-S	FSAUIF-Art-123AE3-B /-G/-S
		kültéri	FSOAIIF-Art-93AE3	FSOAIIF-Art-123AE3
Névleges Hűtőteljesítmény*		W	2640(1025~3220)	3520(1375~4300)
Névleges Fűtőteljesítmény*		W	2930(820~3370)	3810(1065~4380)
Éves energiafogyasztás**	Hűtés/Fűtés	kWh/év	107 / 775	154 / 775
SEER / hűtési energiaosztály		-	8,6 / A+++	8,5 / A+++
SCOP / fűtési energiaosztály		-	4,6 / A++	4,6 / A++
Teljesítményfelvétel*	Hűtés/Fűtés	W	613 / 637	1035 / 1030
Üzemi áramfelvétel*	Hűtés/Fűtés	A	2,66 / 2,77	4,5 / 4,47
Max. áramfelvétel		A	10,5	10,5
Javasolt biztosíték		A	C 16A	C 16A
Fűtőtelj. tervezési hőmérsékleten (-10°C)		kW	1,991	1,991
Szüks. rásegítőfűtés a terv. hőmérsékleten		kW	0,509	0,509
Beltéri légszállítás	Max./köz./min.	(m³/h)	558/478/384	558/478/384
Hangnyomásszint	Beltéri max./köz./min.	dB(A)	37,5/32/24	37,5/32/24
Hangteljesítményszint	Beltéri/kültéri	dB(A)	51/60	51/60
Tömeg	Beltéri/kültéri	kg	10,5/26,7	10,5/26,7
Méret	Beltéri (szél.xmag.xmély.)	mm	897x312x182	897x312x182
	Kültéri (szél.xmag.xmély.)	mm	765x555x303	765x555x303
Üzemeltetési határok	Külső hőm. Hűtés/ Fűtés	°C	-15 ~ 50 / -15 ~ 30	
	Belső hőm. Hűtés/ Fűtés	°C	17 ~ 32 / 0 ~ 30	
Hűtőközeg típusa			R32	R32

* Az adatok a következő feltételek mellett értendők:

Hűtés, belső hőmérséklet: 27°C DB / 19°C WB, külső hőmérséklet: 35°C DB / 24°C WB. Fűtés, belső hőmérséklet: 20°C DB / 15°C WB külső hőmérséklet: 7°C DB / 6°C WB.

** Az adat szabványos vizsgálati eredmények alapján kapott érték. A tényleges energia fogyasztás függ a használat módjától.

*** Az elektromos vezeték keresztmetszetek tájékoztató méretek, max. 10m hosszúig érvényes min. értékek szabadon szerelt MTK kábel esetén.

A pontos keresztmetszetet a vezeték fektetés módjától és hosszától függően az elektromos szabványoknak megfelelően kell megválasztani.

Fisher Multi Split

Inverteres Multi kültéri egységek I.



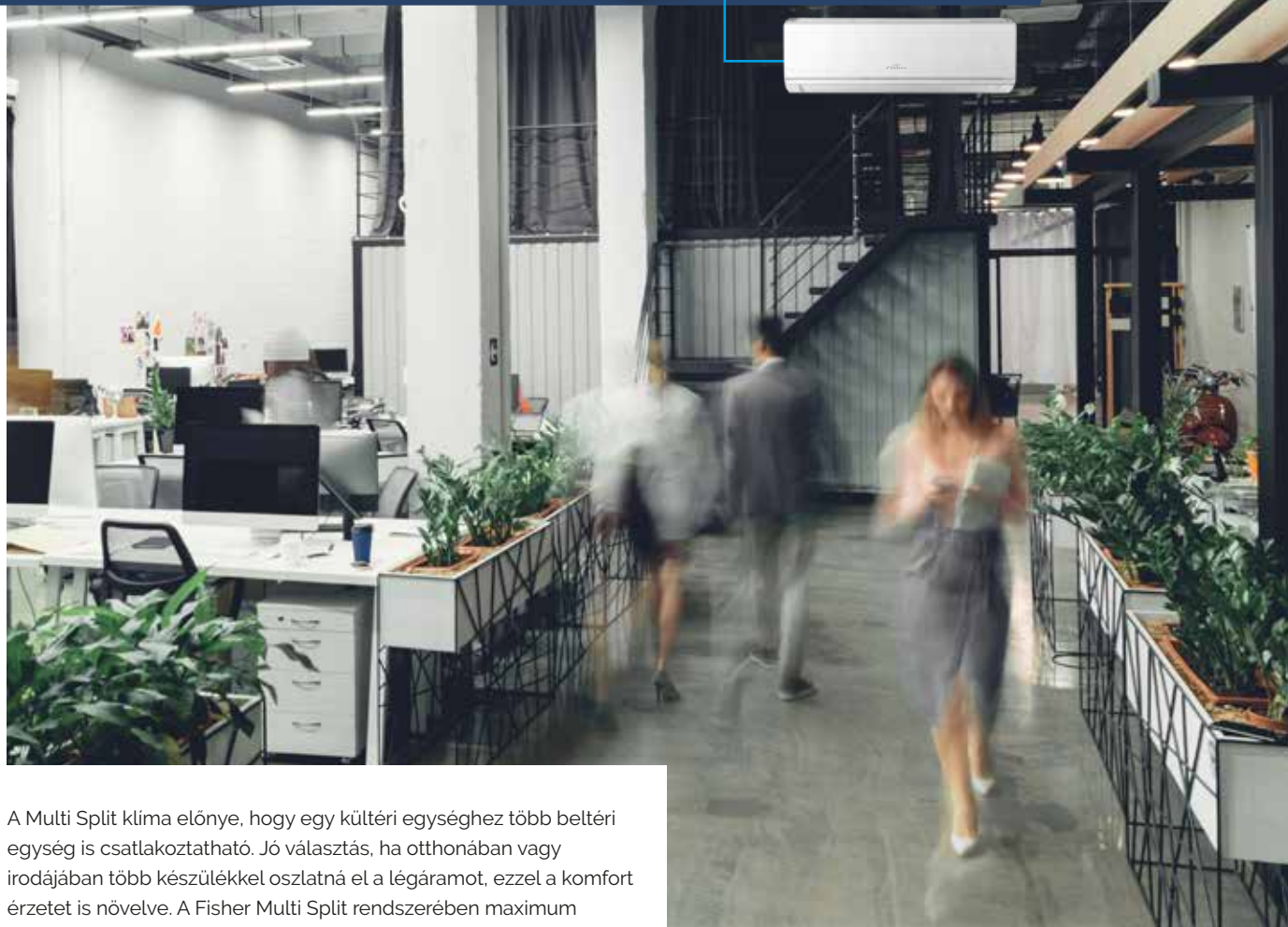
**H és GEO
TARIFA**
igénylésre alkalmas

SEER

A++

SCOP

A+



A Multi Split klíma előnye, hogy egy kültéri egységhez több beltéri egység is csatlakoztatható. Jó választás, ha otthonában vagy irodájában több készülékkel oszlatná el a légáramot, ezzel a komfortérzetet is növelve. A Fisher Multi Split rendszerében maximum 5 Fisher Comfort Plus beltéri egységet köthet össze egy kültéri egységgel.

FISHER MULTI SPLIT műszaki adatok		kültéri	FS2MIF-143BE3 DUO	FS2MIF-183BE3 DUO	FS3MIF-243BE3 TRIO
Hűtőteljesítmény*		W	4100 (2052-4396)	5200 (2140-5800)	7100 (2286-8500)
Fűtőteljesítmény*		W	4400 (2491-5422)	5400 (2579-5920)	8500 (3664-8792)
Éves energiafogyasztás**	Hűtés/Fűtés	kWh/év	235 / 1330	298 / 1330	407 / 2135
SEER / hűtési energiaosztály		-	6,1 / A++	6,1 / A++	6,1 / A++
SCOP / fűtési energiaosztály		-	4,0/A+	4,0/A+	4,0/A+
Teljesítményfelvétel*	Hűtés/Fűtés	W	1200 / 1020	1450 / 1300	1950 / 2200
Üzemi áramfelvétel*	Hűtés/Fűtés	A	5,3 / 4,5	6,4 / 5,8	8,65/ 9,76
Max. áramfelvétel		A	7,9	8,3	12,8
Javasolt biztosíték		A	C 16A	C 16A	C 16A
Fűtőtélj. tervezési hőmérsékleten (-10°C)		kW	3,1	3,1	4,8
Szüks. rászigetítőfűtés a terv. hőmérsékleten		kW	0,7	0,7	1,3
Hangnyomásszint		dB(A)	55	55	58
Hangteljesítményszint		dB(A)	65	65	68
Tömeg	Kültéri	kg	43	43	68
Méret	Kültéri (szélxmagxmély.)	mm	899x596x378	845x702x363	980x790x427
Működési határok	Külső hőm. Hűtés/fűtés	°C		-15 ~ -43 / -22 ~ 24	
Hűtőközeg típusa			R32	R32	R32

A táblázat adatai a kültéri egységek standard kombinációira vonatkoznak : 2 db ill. 3db FSAI-CP-90BE3 beltéivel összekapcsolva)

* Az adatok a következő feltételek mellett értendőek: Hűtés, belső hőmérséklet: 27°C DB / 19°C WB, külső hőmérséklet: 35°C DB / 24°C WB.

Fűtés, belső hőmérséklet: 20°C DB / 15°C WB külső hőmérséklet: 7°C DB / 6°C WB

** Az adat szabványos vizsgálati eredmények alapján kapott érték. A tényleges energia fogyasztás függ a használat módjától.

Inverteres Multi kültéri egységek II.

FISHER MULTI SPLIT műszaki adatok		kültéri	FS4MIF-283BE3 QUATTRO	FS4MIF-363BE3 QUATTRO	FS5MIF-423BE3 PENTO
Hűtőtéljesítmény*		W	8000 (2286-10258)	10500 (2600-12000)	12000 (2600-13000)
Fűtőtéljesítmény*		W	9500 (3664-10258)	12000 (2600-13500)	13000 (2600-14500)
Éves energiafogyasztás**	Hűtés/Fűtés	kWh/év	459 / 2520	602 / 3675	689 / 4130
SEER / hűtési energiaosztály		-	6,1 / A++	6,1 / A++	6,1 / A++
SCOP / fűtési energiaosztály		-	4,0 / A+	4,0 / A+	4,0 / A+
Teljesítményfelvétel*	Hűtés/Fűtés	W	2300 / 2650	3100 / 3200	3450 / 3500
Üzemi áramfelvétel*	Hűtés/Fűtés	A	10,2/ 11,8	14 / 13	16 / 15
Max. áramfelvétel		A	15,9	20	20
Javasolt biztosíték		A	C 20A	C 25A	C 25A
Fűtőtélj. tervezési hőmérsékleten (-10°C)		kW	5,9	7,9	8,7
Szüks. rásegítőfűtés a terv. hőmérsékleten		kW	1,2	2,6	3,1
Hangnyomásszint		dB(A)	58	60	60
Hangteljesítményszint		dB(A)	68	70	70
Tömeg	Kültéri	kg	69	90	90
Méret	Kültéri (szél.xmag.xmély)	mm	980x790x427	1087x1103x440	1087x1103x440
Működési határok	Külső hőm. Hűtés/fűtés	°C		-15 - 43	
Hűtőközeg típusa			R32	R32	R32

A táblázat adatai a kültéri egységek standard kombinációira vonatkoznak : 4 db ill. 5db FSAI-CP-90BE3 beltéivel összekapcsolva)

* Az adatok a következő feltételek mellett értendők:

Hűtés, belső hőmérséklet :27°C DB / 19°C WB külső hőmérséklet: 35°C DB / 24°C WB Fűtés, belső hőmérséklet :20°C DB / 15°C WB külső hőmérséklet: 7°C DB / 6°C WB

** Az adat szabványos vizsgálati eredmények alapján kapott érték. A tényleges energia fogyasztás függ a használat módjától.

Kombinációs táblázat / Duo-trio

**FS2MIF-143BE3****2 beltéri egységgel**

Kombináció (kBTU/h)

A	B
9	9
9	12

FS2MIF-183BE3**2 beltéri egységgel**

Kombináció (kBTU/h)

A	B
9	9
9	12
12	12

FS3MIF-243BE3**2 beltéri egységgel**

Kombináció (kBTU/h)

A	B	C
9	9	-
9	12	-
9	18	-
12	12	-
12	18	-
18	18	-

3 beltéri egységgel

Kombináció (kBTU/h)

A	B	C
9	9	9
9	9	12
9	9	18
9	12	12
12	12	12

Kombinációs táblázat / Quattro

FS4MIF-283BE3											
2 beltéri egységgel				3 beltéri egységgel				4 beltéri egységgel			
Kombináció (kBTU/h)				Kombináció (kBTU/h)				Kombináció (kBTU/h)			
A	B	C	D	A	B	C	D	A	B	C	D
9	9	-	-	9	9	9	-	9	9	9	9
9	12	-	-	9	9	12	-	9	9	9	12
9	18	-	-	9	9	18	-	9	9	12	12
12	12	-	-	9	12	12	-				
12	18	-	-	9	12	18	-				
18	18	-	-	12	12	12	-				



FS4MIF-363BE3

2 beltéri egységgel

Kombináció (kBTU/h)

A	B	C	D
9	9	-	-
9	12	-	-
9	18	-	-
9	24	-	-
12	12	-	-
12	18	-	-
12	24	-	-
18	18	-	-
18	24	-	-
24	24	-	-

3 beltéri egységgel

Kombináció (kBTU/h)

A	B	C	D
9	9	9	-
9	9	12	-
9	9	18	-
9	9	24	-
9	12	12	-
9	12	18	-
9	12	24	-
9	18	18	-
9	18	24	-
12	12	12	-
12	12	18	-
12	12	24	-
12	18	18	-
12	18	24	-
18	18	18	-

4 beltéri egységgel

Kombináció (kBTU/h)

A	B	C	D
9	9	9	9
9	9	9	12
9	9	9	18
9	9	9	24
9	9	12	12
9	9	12	18
9	9	12	24
9	12	12	12
9	12	12	18
12	12	12	12
12	12	12	18





FAN-COIL



MOBIL KLÍMA



ABLAKKLÍMA



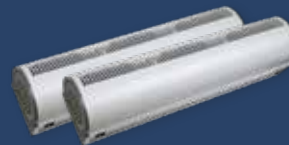
HŐSZIVATTYÚ



PÁRÁTLANÍTÓ



LÉGTISZTÍTÓ



LÉGFÜGGÖNY



HŐVISSZANYERŐS
SZELLŐZTETŐ

AZ ÖN FISHER KLÍMATANÁCSADÓJA: